

國立中山大學 95 學年度轉學生招生考試試題

科目：音樂理論【音樂系三年級】

共 2 頁 第 1 頁

請注意：所有題目均請作答於本試題紙上

壹、四聲部聖詠之寫作與分析

一、請依數字低音指示完成下方之四聲部聖詠寫作 (30%)。

二、請以羅馬級數分析此聖詠，並標示出其中之終止式類型以及所使用到之和聲外音 (30%)。

貳、轉調進行：

一、請以共通和絃 (common chord) 轉調法寫出下列指定之四聲部進行，並標示出所使用和絃之羅馬級數。

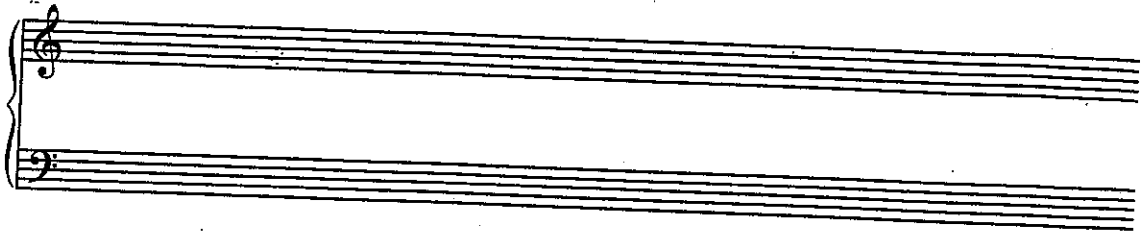
1. bE 大調轉至 bB 大調 (5%)

國立中山大學 95 學年度轉學生招生考試試題

科目：音樂理論【音樂系三年級】

共 2 頁 第 2 頁

2. b 小調轉至 A 大調 (5%)



參、譜例分析：請以羅馬級數分析下列音樂片段之和聲，並標出其和聲外音。
一、(25%)



二、(5%)

