

國立中山大學 111 學年度

碩士班暨碩士在職專班招生考試試題

科目名稱：音樂理論【音樂系碩士班】

— 作答注意事項 —

考試時間：100 分鐘

- 考試開始鈴響前不得翻閱試題，並不得書寫、劃記、作答。請先檢查答案卷（卡）之應考證號碼、桌角號碼、應試科目是否正確，如有不同立即請監試人員處理。
- 答案卷限用藍、黑色筆(含鉛筆)書寫、繪圖或標示，可攜帶橡皮擦、無色透明無文字墊板、尺規、修正液（帶）、手錶(未附計算器者)。每人每節限使用一份答案卷，請衡酌作答(不得另攜帶紙張)。
- 答案卡請以 2B 鉛筆劃記，不可使用修正液（帶）塗改，未使用 2B 鉛筆、劃記太輕或污損致光學閱讀機無法辨識答案者，後果由考生自負。
- 答案卷（卡）應保持清潔完整，不得折疊、破壞或塗改應考證號碼及條碼，亦不得書寫考生姓名、應考證號碼或與答案無關之任何文字或符號。
- 可否使用計算機請依試題資訊內標註為準，如「可以」使用，廠牌、功能不拘，唯不得攜帶具有通訊、記憶或收發等功能或其他有礙試場安寧、考試公平之各類器材、物品（如鬧鈴、行動電話、電子字典等）入場。
- 試題及答案卷（卡）請務必繳回，未繳回者該科成績以零分計算。
- 試題採雙面列印，考生應注意試題頁數確實作答。
- 違規者依本校招生考試試場規則及違規處理辦法處理。

國立中山大學 111 學年度碩士班暨碩士 職專班招生考試試題

科目名稱：音樂理論【音樂系碩士班】

題號：461001

※本科目依簡章規定「不可以」使用計算機(問答申論題)

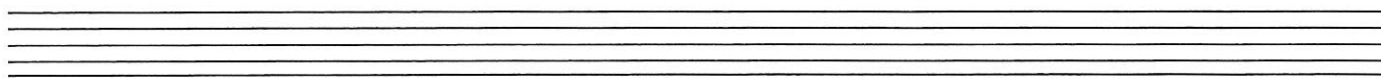
共 4 頁第 1 頁

[請作答於此試題紙上]

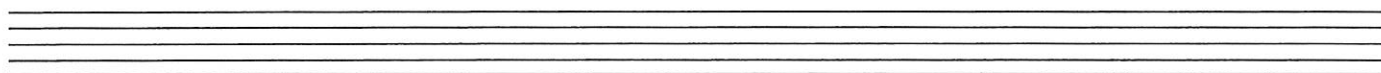
壹、寫作題。(14%)

一、寫出弗里吉安調式(Phrygian)和下弗里吉安調式(Hypophrygian)的音域(range, ambitus)，尾音(final)與支配音(dominant, tenor)。(6%)

弗里吉安調式(Phrygian)



下弗里吉安調式(Hypophrygian)



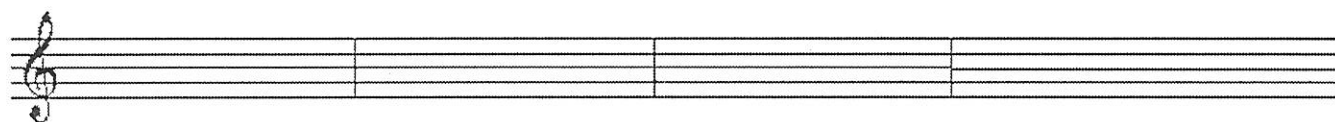
二、以兩個聲部的進行方式，完整的寫出下列所指定的各種和聲外音，包含：逃音、鄰音、掛留音和駢枝音。(8%)

逃音

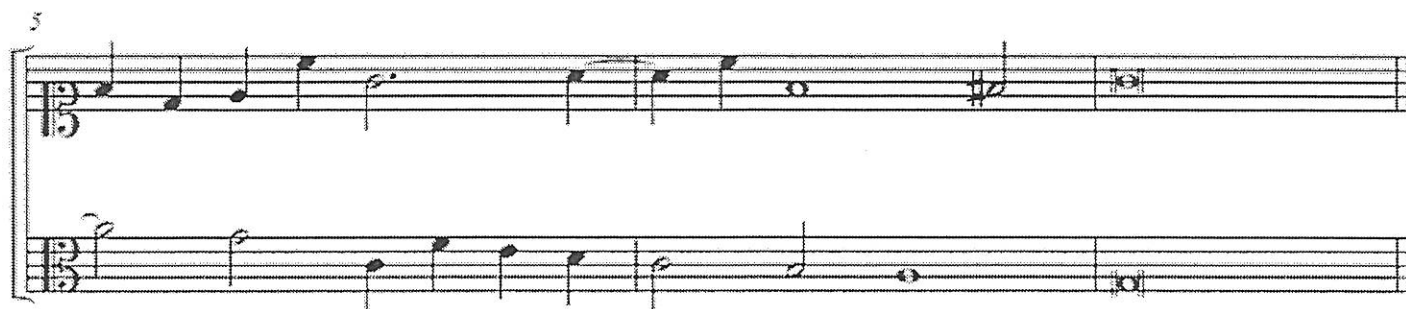
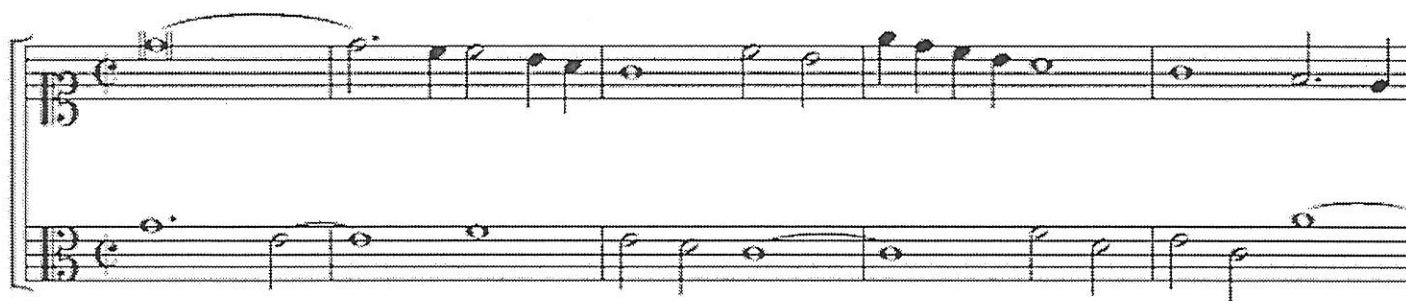
鄰音

掛留音

駢枝音



貳、改錯題。(20%) 以帕勒斯崔那(Palestrina)的風格為標準，圈出錯誤位置並註明原因。



國立中山大學 111 學年度碩士班暨碩士二職專班招生考試試題

科目名稱：音樂理論【音樂系碩士班】

題號：461001

※本科目依簡章規定「不可以」使用計算機(問答申論題)

共 4 頁第 2 頁

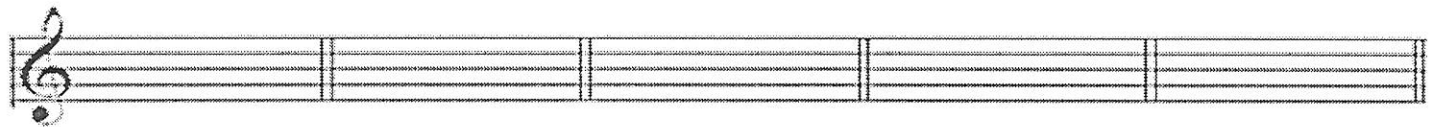
參、變化和絃分析題。(16%)

一、根據所標示的調性，寫出和絃級數含轉位符號。(5%)



f: _____ G: _____ Eb: _____ E: _____ Bb: _____

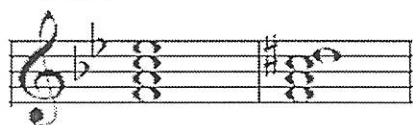
二、根據所註明的和絃級數與轉位符號，寫出該和絃的調號和音高。(5%)



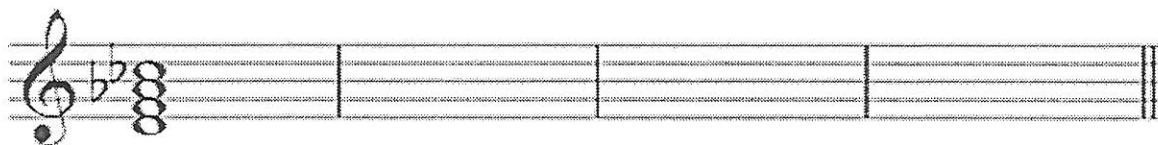
A : vii^{o7}/ii D : N6 Bb : v²/V Ab : bVI f : ii⁴₃

三、以同音異名的方式轉換音高，寫出其他和絃的調性、級數與轉位符號和音高(同音異名的調性只能算是答對一個調性，例如：C#調=Db調)。(6%)

例如：



Bb: V⁷ = A: Ger⁶



eb : vii^{o7} = = =

國立中山大學 111 學年度碩士班暨碩士在職專班招生考試試題

科目名稱：音樂理論【音樂系碩士班】

題號：461001

※本科目依簡章規定「不可以」使用計算機(問答申論題)

共 4 頁第 3 頁

肆、曲式分析題：請分析下頁樂曲，並依各小題指示作答。(50%)

一、請於下頁樂譜上寫出 第 1~9 小節 之調性、和弦級數以及終止式。(20%)

二、請於下頁樂譜上寫出 第 10~13 小節 之調性與相對應的和絃級數。(10%)

三、樂譜上標示的 (1)~(5) 處，各應為何種和聲外音？請作答於下方。(5%)

(1) _____ (2) _____ (3) _____

(4) _____ (5) _____

四、此曲的曲式，應可被判別為何種形式的幾段體？(5%)

五、請問此曲第一大段內共有幾個樂句？依其樂句組成，應可判別其為何種樂段形式？(4%)

六、此曲多以何種手法作樂句的延展？請作答與下方，並寫出樂曲於何處運用到此手法(於下方寫出小節數)。(4%)

七、第 19~22 小節 於樂曲中的結構地位為何？(2%)

國立中山大學 111 學年度碩士班暨碩士在職專班招生考試試題

科目名稱：音樂理論【音樂系碩士班】

題號：461001

※本科目依簡章規定「不可以」使用計算機(問答申論題)

共 4 頁第 4 頁

The image displays a musical score for piano, marked "Andante". The score is written in a key signature of two flats (B-flat and E-flat) and a 3/8 time signature. It consists of five systems of music, each with a treble and bass clef staff. The first system starts with a piano (*p*) dynamic. The second system begins at measure 5. The third system starts at measure 10 and includes a pianissimo (*pp*) dynamic marking. The fourth system begins at measure 15. The fifth system starts at measure 19 and includes markings for mezzo-forte (*mf*), forte (*f*), and piano (*p*). Five numbered annotations are present: (1) points to a circled chord in the first system; (2) points to another circled chord in the first system; (3) points to a circled chord in the second system; (4) points to a circled chord in the second system; and (5) points to a circled chord in the fourth system.