

國立中山大學 110 學年度 碩士暨碩士專班招生考試試題

科目名稱：音樂理論【音樂系碩士班】

—作答注意事項—

考試時間：100 分鐘

- 考試開始鈴響前不得翻閱試題，並不得書寫、劃記、作答。請先檢查答案卷（卡）之應考證號碼、桌角號碼、應試科目是否正確，如有不同立即請監試人員處理。
- 答案卷限用藍、黑色筆(含鉛筆)書寫、繪圖或標示，可攜帶橡皮擦、無色透明無文字墊板、尺規、修正液（帶）、手錶(未附計算器者)。每人每節限使用一份答案卷，不得另攜帶紙張，請衡酌作答。
- 答案卡請以 2B 鉛筆劃記，不可使用修正液（帶）塗改，未使用 2B 鉛筆、劃記太輕或污損致光學閱讀機無法辨識答案者，其後果由考生自行負擔。
- 答案卷（卡）應保持清潔完整，不得折疊、破壞或塗改應考證號碼及條碼，亦不得書寫考生姓名、應考證號碼或與答案無關之任何文字或符號。
- 可否使用計算機請依試題資訊內標註為準，如「可以」使用，廠牌、功能不拘，唯不得攜帶具有通訊、記憶或收發等功能或其他有礙試場安寧、考試公平之各類器材、物品（如鬧鈴、行動電話、電子字典等）入場。
- 試題及答案卷（卡）請務必繳回，未繳回者該科成績以零分計算。
- 試題採雙面列印，考生應注意試題頁數確實作答。
- 違規者依本校招生考試試場規則及違規處理辦法處理。

國立中山大學 110 學年度碩士暨碩士專班招生考試 題

科目名稱：音樂理論【音樂系碩士班】

題號：461001

※本科目依簡章規定「不可以」使用計算機(問答申論題)

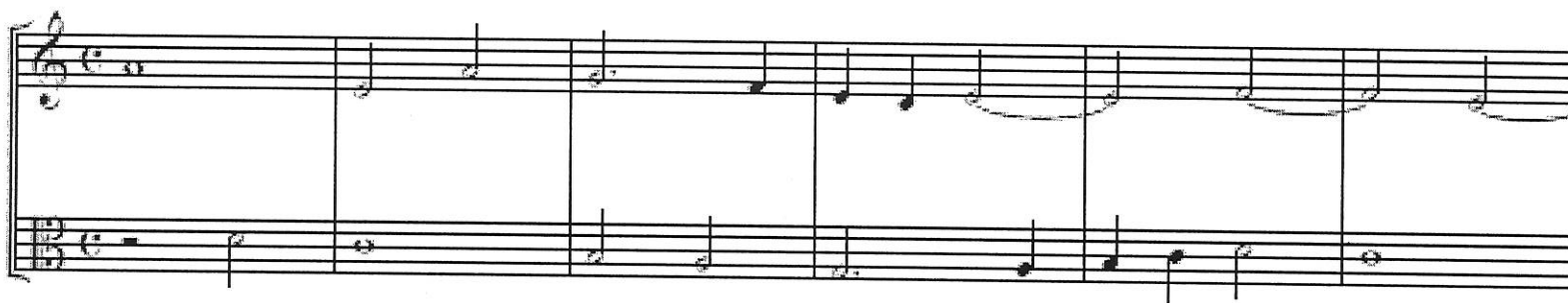
共 4 頁第 1 頁

【請作答於此試題紙上】

壹、對位題 (共 12%)

一、此兩聲部對位是以何種調式寫成？ _____ (2%)

二、找錯：以帕勒斯崔那 (Palestrina) 風格為標準，圈出對位寫作錯誤處，並說明錯誤原因。(10%)



貳、和聲題 (共 38%)

一、和弦與級數：

1.

1) 下方和弦在相對應的調性上的級數為何？(2%)

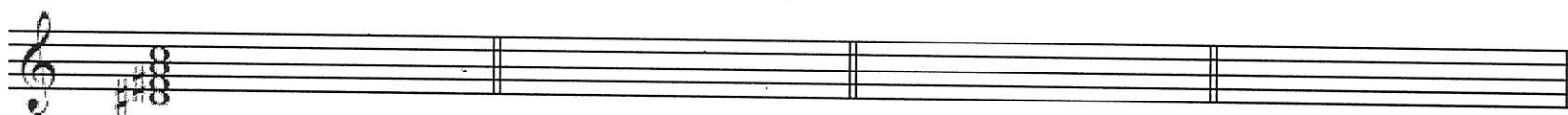
2) 此和弦經等音異名變化後可成為哪些調性中的和弦？請寫出三種，並寫出對應之級數。(6%)

1)

2)-1

2)-2

2)-3



e: _____ = D: _____ ; _____ ; _____ ; _____

國立中山大學 110 學年度碩士暨碩士二班招生考試試題

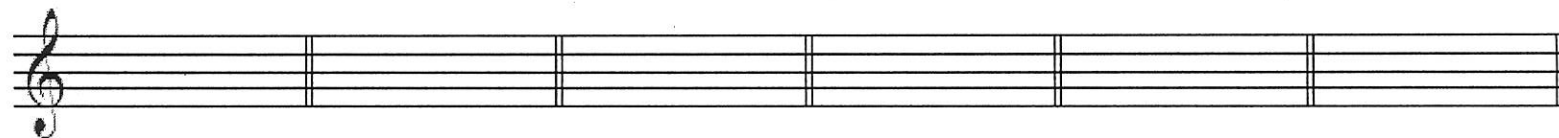
科目名稱：音樂理論【音樂系碩士班】

題號：461001

※本科目依簡章規定「不可以」使用計算機(問答申論題)

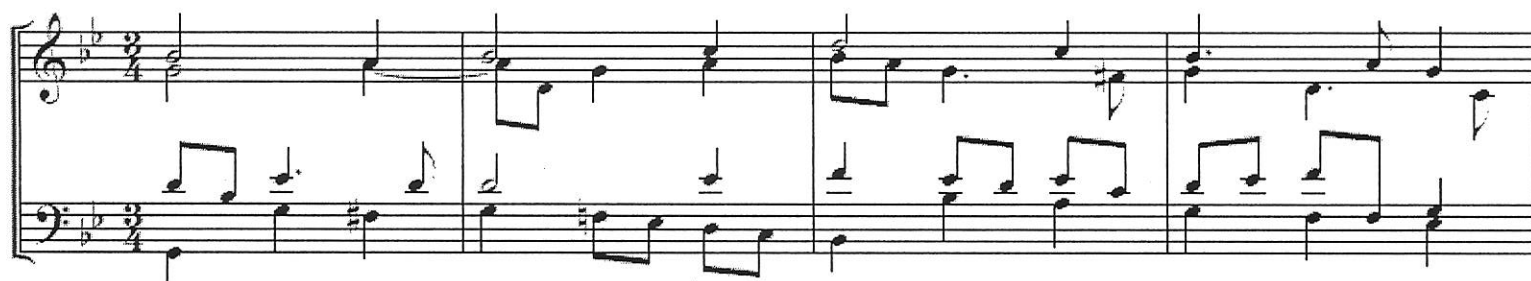
共 4 頁第 2 頁

2. 請依題目指示，寫出調號與相對應和弦（和弦性質與轉位皆須正確）。（6%）



e: N⁶ Db: iv⁷ f#: vii^{o7}/ ii Bb: Fr⁺⁶ G: bVI B: bII

二、聖詠分析題：寫出此段聖詠的調性、和弦級數(含轉位符號)，以及樂句終止式類型。（共 24%）



參、曲式與分析題(50%)

一、樂句關係可以有樂段(period)、樂句群(phrase group)、和連鎖樂句(phrase chain)三種，簡述每一種的形成條件是什麼？(6%)

國立中山大學 110 學年度碩士暨碩士專班招生考試試題

科目名稱：音樂理論【音樂系碩士班】

題號：461001

※本科目依簡章規定「不可以」使用計算機(問答申論題)

共 4 頁第 3 頁

二、樂段(period)中依照動機或是樂句數量的設計可以分為不同種類，簡述其中的三種並說明其形成的條件是什麼。(6%)

三、樂曲的二段體或三段體(binary form or ternary form)可以分為段落性(sectional)與持續性(continuous)，簡述它們兩者之間的差異是什麼？(8%)

四、二段體的曲式中又可分為簡單(simple)、輪迴(rounded)、平衡(balanced)、和 bar form，簡述這四種曲式的形成條件是什麼？(8%)

五、將下列樂譜中的樂句以直線分割，並回答所列出的問題。(22%)

1) 這首譜例第一段的調性是什麼？(2%)

2) 第一個樂句的終止式名稱是什麼？(2%)

國立中山大學 110 學年度碩士暨碩士專班招生考試試題

科目名稱：音樂理論【音樂系碩士班】

題號：461001

※本科目依簡章規定「不可以」使用計算機(問答申論題)

共 4 頁第 4 頁

- 3) 第二個樂句的終止式名稱是什麼？(2%)
- 4) 第一個樂句和第二個樂句的樂句關係是什麼？(2%)
- 5) 這首譜例的曲式是二段體還是三段體？(2%)判別的理由是什麼？(2%)
- 6) 這首譜例的曲式是屬於段落性(sectional)還是持續性(continuous)？(2%)判別的理由是什麼？(2%)
- 7) 寫出框框中和絃的羅馬級數(含轉為符號)(2%)
- 8) 在譜例上標示出並說明所使用的創作手法，例如：模仿、模進、持續音(須至少有持續三個和弦進行以上)、五度循環(須至少有持續三個和弦進行以上)或和弦的級進上下行。相同的種類以一次計算。(4%)

Menuet

The image shows a musical score for a Minuet in G major, BWV 501 by Johann Sebastian Bach. The score is in 3/4 time and consists of three systems of two staves each. The first system shows the beginning of the piece. The second system includes first and second endings. The third system shows the final measures of the piece, with a circled chord in the bass line for analysis.