

國立中山大學 108 學年度 碩士暨碩士專班招生考試試題

科目名稱：音樂史【音樂系碩士班】

— 作答注意事項 —

考試時間：100 分鐘

- 考試開始響前不得翻閱試題，並不得書寫、劃記、作答。請先檢查答案卷（卡）之應考證號碼、桌角號碼、應試科目是否正確，如有不同立即請監試人員處理。
- 答案卷限用藍、黑色筆(含鉛筆)書寫、繪圖或標示，可攜帶橡皮擦、無色透明無文字墊板、尺規、修正液（帶）、手錶(未附計算器者)。每人每節限使用一份答案卷，不得另攜帶紙張，請斟酌作答。
- 答案卡請以 2B 鉛筆劃記，不可使用修正液（帶）塗改，未使用 2B 鉛筆、劃記太輕或污損致光學閱讀機無法辨識答案者，其後果由考生自行負擔。
- 答案卷（卡）應保持清潔完整，不得折疊、破壞或塗改應考證號碼及條碼，亦不得書寫考生姓名、應考證號碼或與答案無關之任何文字或符號。
- 可否使用計算機請依試題資訊內標註為準，如「可以」使用，廠牌、功能不拘，唯不得攜帶具有通訊、記憶或收發等功能或其他有礙試場安寧、考試公平之各類器材、物品（如鬧鈴、行動電話、電子字典等）入場。
- 試題及答案卷（卡）請務必繳回，未繳回者該科成績以零分計算。
- 試題採雙面列印，考生應注意試題頁數確實作答。
- 違規者依本校招生考試試場規則及違規處理辦法處理。

國立中山大學 108 學年度碩士暨碩士專班招生考試試題

科目名稱：音樂史【音樂系碩士班】

題號：461002

※本科目依簡章規定「不可以」使用計算機(問答申論題)

共 1 頁第 1 頁

一、解釋名詞 (每題 5 分，共 60 分)

1. Monody
2. *Idée fixe*
3. *Musical transalpina*
4. The Ring of the Nibelung (*Der Ring des Nibelungen*)
5. Sonata da Chiesa
6. Modest Musorgsky
7. Johann Christian Bach
8. Erik Satie
9. Strum und Drang
10. Second Viennese School
11. Cori spezzati
12. *Musique Concète*

二、申論題 (請從 1、2 題中任選一題作答，3、4 題中任選一題作答。每題 20 分，共 40 分)

1. Discuss: i) the national influences found in the music of Charles Ives and Aaron Copland, and ii) their individual music writing styles.
2. Discuss i) what caused the changes of musical writings in the 19th century? ii) what were the changes?
3. Discuss the development of opera in the seventeenth century.
4. Using L. v. Beethoven' s works from 1790 to the 1820s as examples to explain the development of Sonata form.

國立中山大學 108 學年度 碩士暨碩士專班招生考試試題

科目名稱：音樂理論【音樂系碩士班】

—作答注意事項—

考試時間：100 分鐘

- 考試開始響前不得翻閱試題，並不得書寫、劃記、作答。請先檢查答案卷（卡）之應考證號碼、桌角號碼、應試科目是否正確，如有不同立即請監試人員處理。
- 答案卷限用藍、黑色筆(含鉛筆)書寫、繪圖或標示，可攜帶橡皮擦、無色透明無文字墊板、尺規、修正液（帶）、手錶(未附計算器者)。每人每節限使用一份答案卷，不得另攜帶紙張，請斟酌作答。
- 答案卡請以 2B 鉛筆劃記，不可使用修正液（帶）塗改，未使用 2B 鉛筆、劃記太輕或污損致光學閱讀機無法辨識答案者，其後果由考生自行負擔。
- 答案卷（卡）應保持清潔完整，不得折疊、破壞或塗改應考證號碼及條碼，亦不得書寫考生姓名、應考證號碼或與答案無關之任何文字或符號。
- 可否使用計算機請依試題資訊內標註為準，如「可以」使用，廠牌、功能不拘，唯不得攜帶具有通訊、記憶或收發等功能或其他有礙試場安寧、考試公平之各類器材、物品（如鬧鈴、行動電話、電子字典等）入場。
- 試題及答案卷（卡）請務必繳回，未繳回者該科成績以零分計算。
- 試題採雙面列印，考生應注意試題頁數確實作答。
- 違規者依本校招生考試試場規則及違規處理辦法處理。

國立中山大學 108 學年度碩士暨碩士專班招生考試試題

科目名稱：音樂理論【音樂系碩士班】

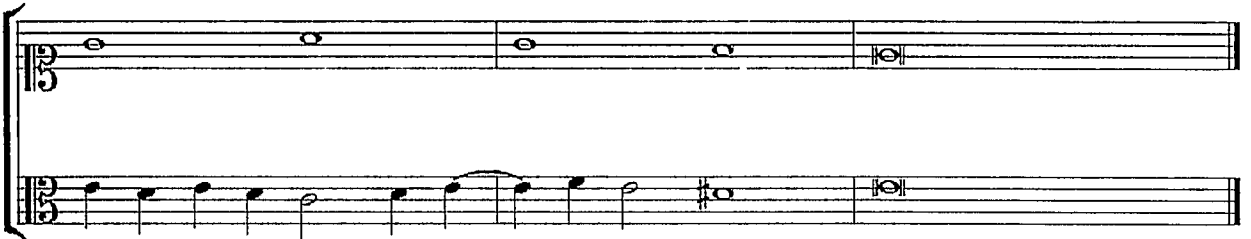
題號：461001

※本科目依簡章規定「不可以」使用計算機(問答申論題)

共 4 頁第 1 頁

【請作答於此試題紙上】

壹、改錯題。(20%) 以帕勒斯崔那(Palestrina)的風格為標準，圈出錯誤位置並註明原因。



貳、寫作題。(18%)

一、以兩個聲部的進行方式，完整的寫出下列所指定的各種和聲外音，包含：逃音、鄰音、掛留音和駢枝音。(8%)

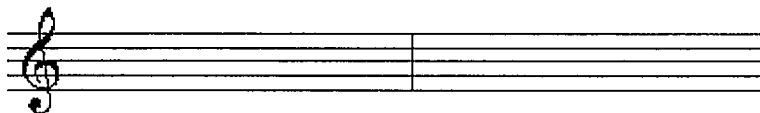
逃音

鄰音



掛留音

駢枝音



國立中山大學 108 學年度碩士暨碩士專班招生考試試題

科目名稱：音樂理論【音樂系碩士班】

題號：461001

※本科目依簡章規定「不可以」使用計算機(問答申論題)

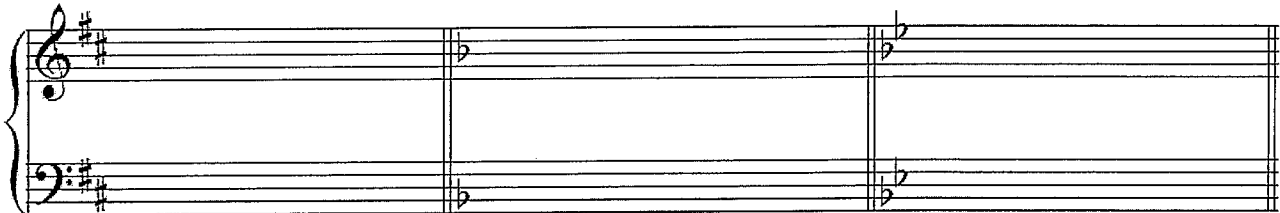
共 4 頁第 2 頁

二、以混聲四部的進行方式寫出下列所指定的終止式。(10%)

半終止
Half Cadence

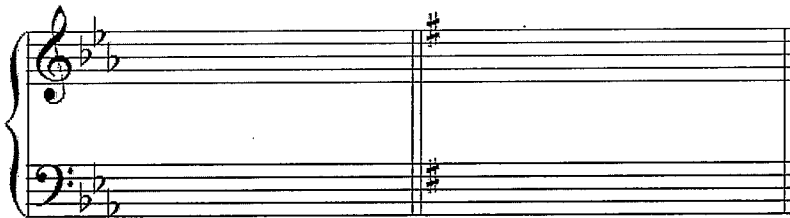
正格完全終止
Perfect Authentic Cadence

正格不完全終止
Imperfect Authentic Cadence

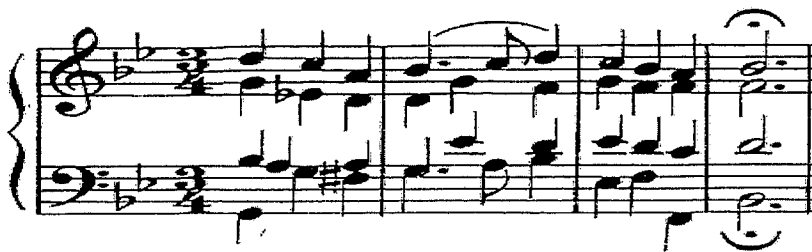


弗里吉安半終止
Phrygian Half Cadence

規避終止
Deceptive Cadence



叁、和絃分析題。(12%) 寫出調性，和絃級數(含轉位符號)和終止式。



肆、曲式分析題。(共 50%)

一、請分析後頁樂曲片段，於樂譜上寫出：

- (一) 1~8 小節之調性、和絃級數，以及終止式。(13%)
- (二) 20~31 小節之調性、和絃級數，以及終止式。(10%)
- (三) 32~41 小節之調性與終止式。(4%)
- (四) 38~41 小節之和絃級數。(4%)

背面有題

國立中山大學 108 學年度碩士暨碩士專班招生考試試題

科目名稱：音樂理論【音樂系碩士班】

題號：461001

※本科目依簡章規定「不可以」使用計算機(問答申論題)

共 4 頁第 3 頁

Allegro vivace (1)

(2)

13

21 (3) (4)

28 (5)

35

國立中山大學 108 學年度碩士暨碩士專班招生考試試題

科目名稱：音樂理論【音樂系碩士班】

題號：461001

※本科目依簡章規定「不可以」使用計算機(問答申論題)

共 4 頁第 4 頁

二、譜上圈出的五處各為何種和聲外音？(5%)

(1) _____ (2) _____ (3) _____ (4) _____ (5) _____

三、此段音樂的曲式為何？(3%)

四、請簡明描述，或以學術名詞定義 1~8 小節之樂段形式與句法結構。(5%)

五、請比較 1~8 小節與 32~41 小節之異同，若有相異，則請描述變化之手法為何。(6%)